

kossow robots
strong · fast · simple

BETZ TECHNIK
PRO VÁŠ ÚSPĚCH

**Certified
Excellence**

rexroth
A Bosch Company

EDGE Edition

7-osé kolaborativní roboty
navrženy pro mobilní řešení



Navrženo pro
AGV a AMR



DC napájení
přímo z AGV / AMR



Bez externího
ovladače



Nejkompaktnější řešení na trhu .

Celý výkon řady KR s integrovanou řídicí jednotkou v základně. Externí řídicí jednotka již není potřebná. Díky kompaktnímu designu Edge Edition se skvěle hodí pro mobilní řešení.



Dosah až 1800 mm



Nosnost až 18 kg



Kloubová rychlost až 225°/s

Ideální řešení pro aplikace AGV a AMR .

Revoluční mobilní řešení s naším špičkovým robotickým partnerem. Jeho bezkonkurenční kompaktnost se snadno integruje do jakéhokoli systému a přináší efektivitu a pohyblivost jako nikdy předtím



Přímé připojení k stejnosměrnému proudu a napájení prostřednictvím baterie 42VDC až 58VDC

Dálkové ovládání zapnutí/vypnutí - k ovládání kolaborativního robota z AGV nebo PLC.

Standardní rozměr základny

160x200mm standardní rozměr
Každý model má stejnou základnu

Rameno může pracovat v automatickém režimu bez ovládacího panelu Teach Pendant

Rameno lze nastavit tak, aby po naprogramování pracovalo v automatickém režimu i bez ovládacího panelu Teach Pendant.



ŘÍDICÍ JEDNOTKA INTEGROVANÁ V ZÁKLADNĚ ROBOTA



EDGE Edition

Stále 7 os, stále 5 modelů, a přitom stále flexibilnější



Obecné technické údaje	KR810	KR1018	KR1205	KR1410	KR1805
Dosah (mm)	850	1000	1200	1400	1800
Nosnost (kg)	10	18	5	10	5
Hmotnost (kg)	26	36	27	37	40
Kloubová rychlost (stupňů/s)	225	163/225	225	163/225	163/225
Rozsah kloubů (stupňů)	J2 a J4: -70°/+180°; J1, J3, J5, J6 and J7: ±360°				
Redundantní absolutní enkodéry na kloubech	ANO	ANO	ANO	ANO	ANO
Opakování (mm)	+/- 0.03	+/- 0.03	+/- 0.03	+/- 0.03	+/- 0.04
Stupně volnosti	7	7	7	7	7
Rozměr základny	160 × 200	160 × 200	160 × 200	160 × 200	160 × 200
Provozní teplota (°C)	0–45	0–45	0–45	0–45	0–45
Materiál těla	hliník				
Třída krytí	IP54	IP54	IP54	IP54	IP54
Hladina hluku (dB)	<65	<65	<65	<65	<65

Řídicí jednotka	KR810	KR1018	KR1205	KR1410	KR1805
Digitální vstupy určené pro E-stop a P-stop (bezpečnost využívá 2x I/Os pro redundanci)	4	4	4	4	4
Externí napájení 24 V (A)	4	4	4	4	4
Digitální vstupy (bezpečnost podporovaná v párech)	16	16	16	16	16
Konfigurovatelné digitální vstupy nebo výstupy (bezpečnost podporovaná v párech)	16	16	16	16	16
Analogové vstupy, proud/napětí	2	2	2	2	2
Analogové výstupy, proud/napětí	2	2	2	2	2
Dálkové ovládání zapnutí/vypnutí	Ano	Ano	Ano	Ano	Ano

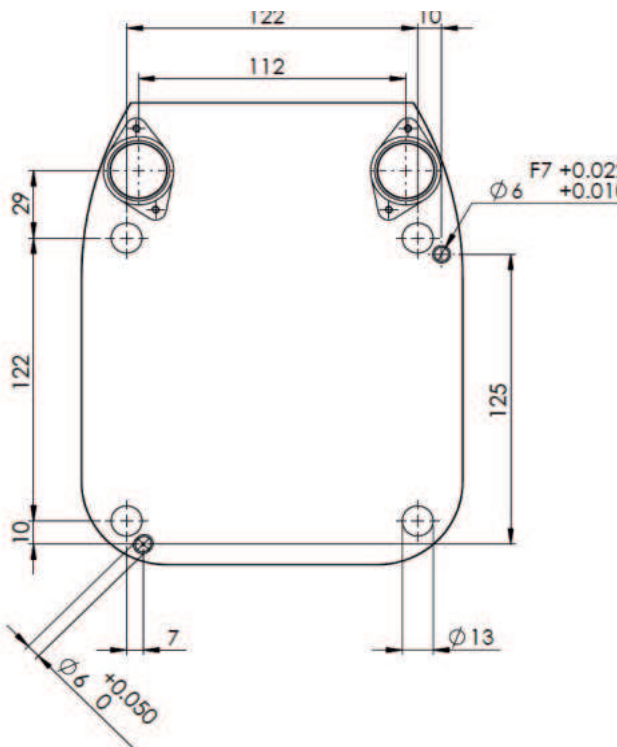
Rozměry a speciální vlastnosti výrobku .

Pevná konstrukce s celohliníkovým povrchem a velmi pevnými materiály. Všech pět našich modelů nabízí výjimečnou odolnost a zajišťuje optimální výkon v jakémkoli prostředí.

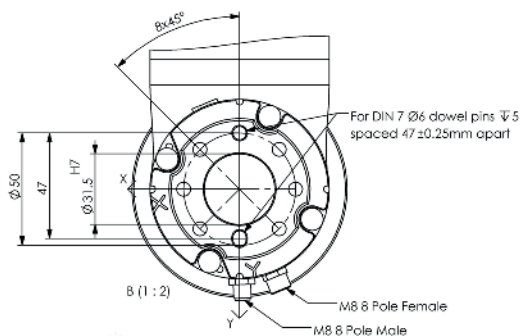
Naše lehké kolaborativní roboty jsou navrženy pro snadné a efektivní nastavení a programování. Lze je bez problémů přemístit a instalovat na různých místech a pro různé úkoly, a díky jejich malé základně, dokonce i ve velmi stísněných prostorech.

Výkon	KR810	KR1018	KR1205	KR1410	KR1805
Spotřeba energie (při max. zatížení, W)	400–600	400–1200	400–600	400–1200	400–1200
Spotřeba energie při vypnutí, vzdálený přístup (W)	0.5	0.5	0.5	0.5	0.5
Doba spuštění systému (s)	20	20	20	20	20
Napájení systému, bez napájecího ramene (W)	30	30	30	30	30
Doba inicializace ramene (s)	2	2	2	2	2
Spotřeba energie v klidovém stavu při použití brzd (W)	65	65	65	65	65
Doba do uvolnění brzdy (ms)	10	10	10	10	10
Spotřeba energie v klidovém stavu, uvolněné brzdy (W)	75	75	75	75	75
Obvyklá průměrná spotřeba energie kobota, max. zatížení (W)	200	200	200	200	200
Obvyklá průměrná spotřeba energie robota, max. zatížení (W)	200	300	200	300	300
Síťové napětí (VDC)	42-58	42-58	42-58	42-58	42-58
Max. předřazená pojistka (A)	25	25	25	25	25

ROZMĚRY ZÁKLADNY



HLAVA ROBOTA A VSTUPY



VNITŘNÍ SPOJENÍ



Betz s.r.o.
Třída Vítězství 68/4
353 01 Mariánské Lázně
Tel.: +420 354 625 833
Mob.: +420 604 365 265
rexroth@betz.cz
www.betz.cz

BETZ **TECHNIK**
PRO VÁŠ ÚSPĚCH

kassow robots
strong · fast · simple

Certified Excellence
rexroth
A Bosch Company